

4 antwoorden Wat is Graanvrij hondenvoer



In de praktijk is het
glutenvrij

vervangers: rijst, mais kanif

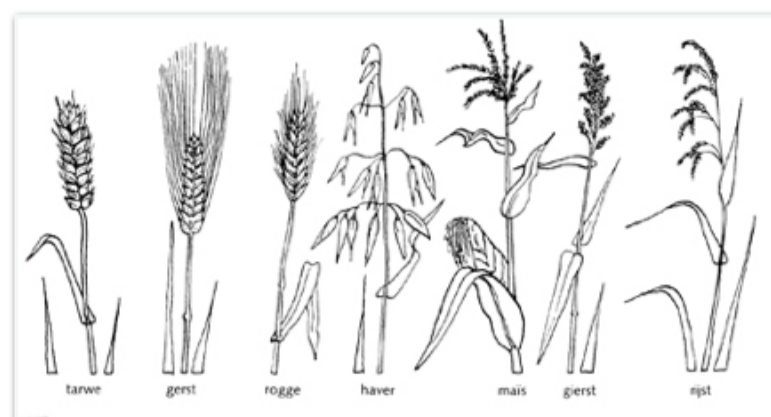
Glutenvrij

Voer zonder de vijf graansoorten met gluten in zich

1. Tarwe,
2. Rogge,
3. Gerst,
4. Kamut,
5. Spelt

Graanvrij

Letterlijke betekenis: geen graan toegevoegd

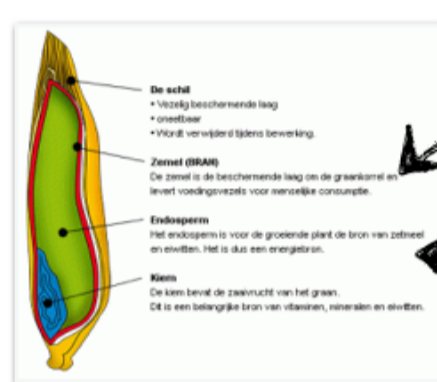


Graanvrij

Voer op basis van groente en fruit voor vezels en koolhydraten

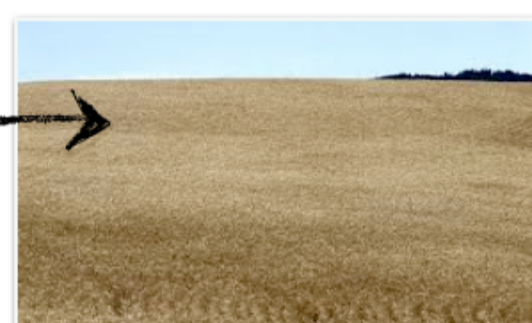
Populair: Aardappel, Zoete aardappel, peulvruchten

Waarom is graan zo populair?



Voordelen van graan

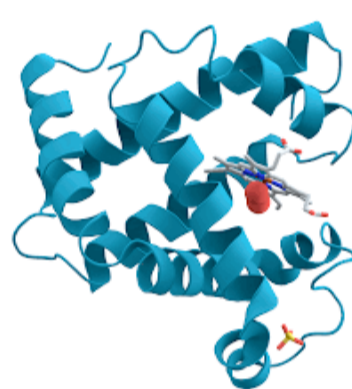
- makkelijk bewerken
- maakt brok stevig
- veel voorraad
- levert eiwitten
- goedkoper dan vlees



Wat zijn gluten?

Noot: 1% - 3% van de mensen heeft glutenallergie

Gluten = eiwit



2 bouwstenen

Glutenine

Gludine



Zichtbare voorkomende problemen: Vermoeidheid, verminderde weerstand, diarree, winderigheid, huidirritatie, stinkende & doffe huid

Naast gluten zijn er andere bronnen voor allergie?



<http://www.voedingscentrum.nl/encyclopedie/allergenen.aspx>

Allergische reacties op ingrediënten voer

- > Rund, Kip, Zuivel (graan)
- > Varken, Mais, Vis, Rijst
- > Conserveringsmiddelen
- > Anti-oxidanten (BHT)
- > Specifieke eiwitten

(Bron: <http://www.allergie-bij-honden.nl/voedselallergie/>)

Top 10 gevaarlijk

menseneten voor uw hond

1. Chocolade
2. Ui
3. Druiven en rozijnen
4. Mosterd
5. Alcohol
6. Tomatenplant
7. Noten
8. Avocado
9. Fruit pitten
10. Rauw varkensvlees

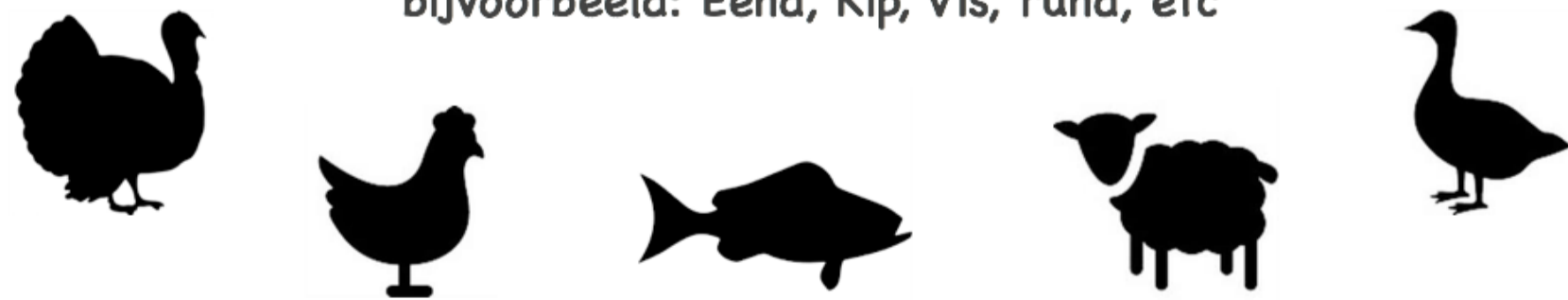
Hypoallergeen voer?

Definitie: Hypoallergeen

Er is geen uniforme definitie voor gebruik van hypoallergeen. Het is dus door iedere fabrikant vrij te gebruiken.

Wat is de waarde van hypoallergeen?

het voer bestaat uit een duidelijk traceerbare eiwitbron
bijvoorbeeld: Eend, Kip, Vis, rund, etc



Wat te doen bij allergie?

Een allergie achterhalen vraagt om "trail and error"



"I'm cool with trial and error... the trail part is cool... the error, not so much."

1. Kies voer met traceerbare inhoud

Zorg dat duidelijk is welke eiwitbron is gebruikt, zodat je weet waar de hond of kat allergisch voor is. bijv eend, of rund

3. Test het effect

De eerste weken bouwt het effect af. daarna komt pas herstel. schrik niet van kortdurende overreactie als diarree of geur

2. Bouw geleidelijk nieuwe voer op

Uw hond moet wennen aan het nieuwe voer. Niet alleen op smaak, maar ook intern

4. Bepaal het verschil

Na 6 weken moet er verschil zijn, stap anders over op andere eiwitbron